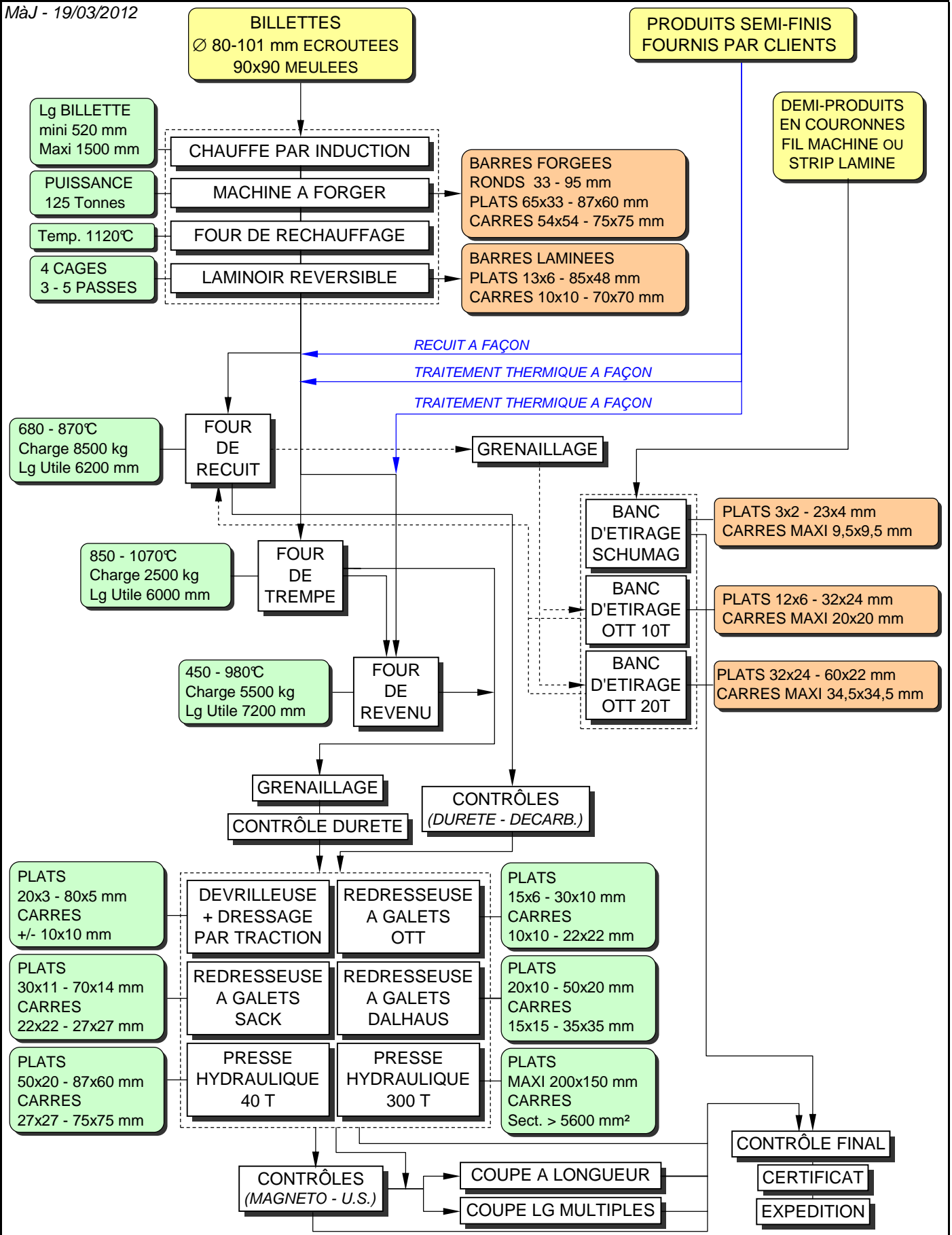


MOYENS DE PRODUCTION ERASTEEL CHAMPAGNOLE

MàJ - 19/03/2012



LISTE DETAILLEE MOYENS & CAPACITES PRODUCTION

LIGNE DE LAMINAGE GFM

MACHINE DE CHAUFFE INDUCTION

OPERATIONNEL

PLAGE DE TEMPERATURE : 700 - 1250°C

SECTIONS BILLETES : ROND Ø 80 - 101 mm ECROUTE

CARRE 90 x 90 MEULE

ANGLES RAYONNES - DIAGONALE MAXI 105 mm

LONGUEUR BILLETES : 520 - 1500 mm

MACHINE A FORGER **OPERATIONNEL**

FORGEAGE EN 1 CHAUDE - 5 à 7 PASSES
CAPACITE (TAILLE) : Ø 100 mm
PUISSANCE : 125 T
SECTIONS FORGEES : RONDS 33 ⇒ 95 mm
PLATS 65 x 33 ⇒ 87 x 60 mm
CARRES 54 x 54 ⇒ 75 x 75 mm
LONGUEURS FORGEES : RONDS - MAXI 5000 mm (Ø 33)
PLATS - MAXI 3000 - 3500 mm
CARRES - MAXI 3000 - 3500 mm

FOUR DE RECHAUFFAGE **OPERATIONNEL**

FOUR ELECTRIQUE A PAS DE PELERIN - FOUR DE TRANSIT
PLAGE DE TEMPERATURE : CONSIGNE FIXE 1120°C
CLASSE FOUR : - - - (POUR INFO. < +/- 5°C)
ATMOSPHERE : AZOTE POSSIBLE

LAMINOIR REVERSIBLE 4 CAGES **OPERATIONNEL**

LAMINAGE EN 1 CHAUDE APRES RECHAUFFAGE - 3 à 5 PASSES
CONTRÔLE COMMANDE PAR CN - PAS DE Tps DE MISE EN ŒUVRE
SECTIONS LAMINEES : PLATS 13 x 6 ⇒ 85 x 48 mm
CARRES 10 x 10 ⇒ 70 x 70 mm
EPAISSEUR MINI PLATS : 3 mm POUR LARGEUR 20 à 40 mm
TOLERANCES MINI LARGEUR : 0 / + 0,50 à 0 / + 1,00 mm Svt DIMENSION
TOLERANCES MINI EPAISSEUR : 0 / + 0,20 à 0 / + 0,40 mm Svt DIMENSION
LONGUEUR LAMINEE MAXI : 16 000 mm
LONGUEUR STD BARRES : 3000 - 4400 mm
LONGUEUR MAXI BARRES : 6000 mm

ATELIER D'ETIRAGE**BANC D'ETIRAGE SCHUMAG** **OPERATIONNEL**

ETIRAGE CONTINU COURONNE/COURONNE ou COURONNE/BARRES
ETIRAGE 1 PASSE ou MULTIPASSES (SUIVANT FORME ET REDUCTION)
DEMI-PRODUIT ENTRANT : FEUILLARD LAMINE A CHAUD (COURONNE)
FIL MACHINE LAMINE A CHAUD (COURONNE)
SECTIONS ETIREES : PLATS - 3 x 2 ⇒ 23 x 4 mm
CARRES - MAXI 9,5 x 9,5 mm
TOLERANCES : 0 / + 0,05 à 0 / + 0,10 mm Svt DIMENSION
LONGUEUR MAXI BARRES : 5600 mm

BANC D'ETIRAGE OTT 10T **OPERATIONNEL**

ETIRAGE BARRE A BARRE
ETIRAGE 1 PASSE ou MULTIPASSES (SUIVANT FORME ET REDUCTION)
DEMI-PRODUIT ENTRANT : PLATS LAMINES A CHAUD
SECTIONS ETIREES : PLATS - 12 x 6 ⇒ 40 x 19 ou 32 x 24 mm
CARRES - 9,8 x 9,8 ⇒ 20 x 20 mm
TOLERANCES : 0 / + 0,05 à 0 / + 0,10 mm Svt DIMENSION
LONGUEUR MAXI BARRES : 6000 mm

BANC D'ETIRAGE OTT 20T **OPERATIONNEL**

ETIRAGE BARRE A BARRE
ETIRAGE 1 PASSE ou MULTIPASSES (SUIVANT FORME ET REDUCTION)
DEMI-PRODUIT ENTRANT : PLATS LAMINES A CHAUD
SECTIONS ETIREES : PLATS - 40 x 19 ou 32 x 24 ⇒ 60 x 22 mm
CARRES - 20 x 20 ⇒ 34,5 x 34,5 mm
TOLERANCES : 0 / + 0,05 à 0 / + 0,15 mm Svt DIMENSION
LONGUEUR MAXI BARRES : 6000 mm

TRAITEMENT THERMIQUE**FOUR DE RECUIT** **OPERATIONNEL**

FOUR STATIQUE - CHAUFFAGE ELECTRIQUE
PLAGE DE TEMPERATURE : 680 - 870°C
CLASSE FOUR : - - -
ATMOSPHERE : BALAYAGE AZOTE EN SURPRESSION
CHARGE : 8500 kg
DIAMETRE : 1800 mm
LONGUEUR UTILE : 6200 mm

FOUR DE TREMPE **OPERATIONNEL 2nd SEMESTRE 2013**

FOUR A ROULEAUX - CHAUFFAGE GAZ
PLAGE DE TEMPERATURE : 850 - 1070°C
CLASSE FOUR : +/- 10°C - CLASSE 2
ATMOSPHERE : - - -
CHARGE : 2500 kg
LARGEUR x HAUTEUR : 1100 x 500 mm

LONGUEUR UTILE : 6000 mm
REFROIDISSEMENT : AIR CALME / AIR SOUFFLE
EAU
POLYMERE
FROID 0 - 5°C

FOUR DE REVENU

OPERATIONNEL 2nd SEMESTRE 2013

FOUR A ROULEAUX - CHAUFFAGE ELECTRIQUE

PLAGE DE TEMPERATURE : 450 - 980°C
CLASSE FOUR : +/- 5°C - CLASSE 1 de 450 à 740°C
+/- 10°C - CLASSE 2 de 740 à 980°C

ATMOSPHERE : - - -

CHARGE : 5500 kg
LARGEUR x HAUTEUR : 1100 x 500 mm
LONGUEUR UTILE : 7200 mm
REFROIDISSEMENT : AIR CALME / AIR SOUFFLE
EAU

ATELIER REDRESSAGE

DEVRIILLEUSE & REDRESSEUSE PAR TRACTION

OPERATIONNEL

SECTIONS REDRESSEES : PLATS FINS - 20 x 3 ⇒ 80 x 5 mm
CARRES +/- 10 x 10 mm
PRODUITS ETIRES (PLATS-CARRES ou PROFILS)

REDRESSEUSE GALETS OTT

OPERATIONNEL

DRESSAGE EN UNE PASSE - BARRE A BARRE

SECTIONS REDRESSEES : PLATS - 15 x 6 ⇒ 30 x 10 mm
CARRES - 10 x 10 ⇒ 22 x 22 mm

REDRESSEUSE GALETS SACK

OPERATIONNEL

DRESSAGE EN UNE PASSE - BARRE A BARRE

SECTIONS REDRESSEES : PLATS - 30 x 11 ⇒ 70 x 14 mm
CARRES - 22 x 22 ⇒ 27 x 27 mm

REDRESSEUSE GALETS DALHAUS

OPERATIONNEL 2nd SEMESTRE 2012

DRESSAGE EN MULTIPASSES - BARRE A BARRE

SECTIONS REDRESSEES : PLATS - 20 x 10 ⇒ 50 x 20 mm
CARRES - 15 x 15 ⇒ 35 x 35 mm

PRESSE HYDRAULIQUE 40 TONNES

OPERATIONNEL

DRESSAGE SUR 3 POINTS - BARRE A BARRE

SECTIONS REDRESSEES : PLATS - 50 x 20 ⇒ 87 x 60 mm
CARRES - 27 x 27 ⇒ 75 x 75 mm

PRESSE HYDRAULIQUE 300 TONNES

OPERATIONNEL 2nd SEMESTRE 2012

DRESSAGE SUR 3 POINTS - BARRE A BARRE

SECTIONS REDRESSEES : PLATS - SECTION > 5200 mm² ⇒ MAXI 200 x 150 mm
CARRES - SECTION > 5600 mm²

SERVICES COMPLEMENTAIRES

GRENAILLAGE

OPERATIONNEL

OPERATION BARRE A BARRE - GRENAILLAGE SIMULTANE DES 4 FACES

LONGUEURS MULTIPLES DE

OPERATIONNEL

COUPE EN BARRES CAPABLES DE "X" PIECES FINIES

COUPES A LONGUEUR

OPERATIONNEL

COUPE A DIMENSION CLIENT - TOLERANCE LONGUEUR de 0 / + 2 à 0 / + 4 mm

DECAPAGE

OPERATIONNEL 2nd SEMESTRE 2013

OPERATION SOUS TRAITEE - GERE PAR LE SITE - PRESTATION GLOBALE

CONTRÔLES

MICRO-DURETE

OPERATIONNEL

DECARBURATION

OPERATIONNEL

CONTRÔLE DE PRESENCE / PROFONDEUR DE DECARBURATION

MICRO-STRUCTURE

OPERATIONNEL

EXAMEN MICROSCOPE OPTIQUE AVEC CAPTURE D'IMAGE POSSIBLE

DURETE BRINEL (NORME AERONAUTIQUE)

OPERATIONNEL 2nd SEMESTRE 2012

MAGETOSCOPIE

OPERATIONNEL 2nd SEMESTRE 2012

CONTRÔLE DES DEFAUTS DE SURFACE / OUVERTS

ULTRASONS

OPERATIONNEL 2nd SEMESTRE 2012

CONTRÔLE DES DEFAUTS INTERNES / NON OUVERTS

CERTIFICATIONS

ISO 9000 VERSION 2000

EFFECTIVE

ISO 14001 - ENVIRONNEMENT

EFFECTIVE

EN 9100 - QUALITE AERONAUTIQUE

OBJECTIF 2013

NADCAP - QUALITE OPERATIONNELLE AERONAUTIQUE

OBJECTIF 2014