



COPIE SI Ecotitanium 12/09/2016



ERAMET
DES ALLIAGES,
DES MINERAIS ET DES HOMMES.



Compte rendu des points notés en séance

- **Rejalonnement de la recette globale :**
 - Réserve de la part de SAP : réunion à programmer avec SRX/ JMT/ NDL : Action NDL
-> le 13/09, SAP a levé la réserve, cf. message de Nicolas
- **Dépassement Lojelis :**
 - Décision à prendre après la fin de la recette globale , avec balance des « + » et des « - »
- **Raccordement Orange :** Alerte levée mais suivi à faire
- **Impact du décalage de la recette globale :**
 - Côté Métier : engagement pour rendre les Key-Users disponibles jusqu'à fin Octobre
 - Côté DSI : engagement sur disponibilité ok pour le N3 et pour le N4 (confirmé après échange avec Yves et Eric)
- **Au global, décisions approuvées par le Copil :**
 - Ok pour recette globale du 10/10 au 28/10,
 - Nouvelle date de Go/No Go : le 4/10 de 16h30 à 18h

Objectifs du COPIL

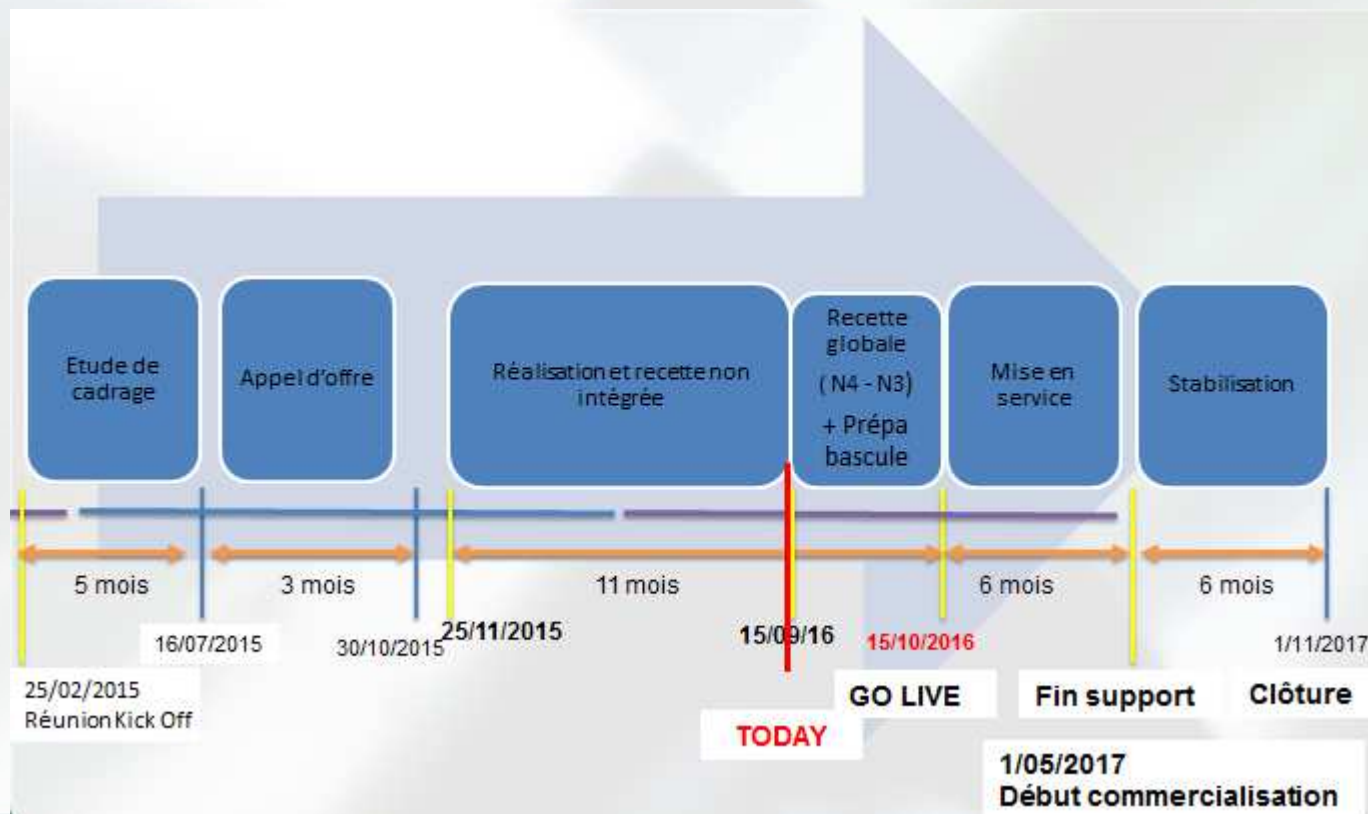
- **Point d'avancement sur le lancement de la recette globale**
- **Jalonnement de la recette globale et du plan de bascule : décision attendue du COPIL sur nouvelle date de Go/No Go pour passage en recette globale.**

PLAN

- **Avancement synthèse du réalisé Lot 9**
- **Avancement synthèse du réalisé N4/N3**
 - Avancement détaillé
 - Planning
 - Charges passées
- **Les Ecart**
- **Les Alertes**
- **Les risques**
- **Le budget**
- **Annexes**
- **Avancement du planning industriel**

Le projet SI EcoTitanium / Avancement global (Lot 9)

- Globalement, la finalisation des modules KmProd, les tests SAP en DEV et la préparation de la recette globale en QUAL nécessitent un report de 3 semaines.
- La mise en production de SAP est programmée au 15 novembre.
- Nouvelle date de décision Go/no GO sur recette globale : date à définir fin s39, début s40



Pilotage Projet / Suivi global

- Les dernières phases de mise au point sont plus longues que prévues.
- La recette globale est reportée du 19 septembre au 10 octobre (proposition à valider en COPIL).
- Suivi des coûts sous surveillance.

Mis à jour au:

12/09/16

Alertes



Indicateurs

. Dépassement du budget sur quelques postes mais il reste encore compatible avec l'enveloppe

. Capacité à être prêt pour le GO en recette le 12/09 : Passage de la recette globale du 19/09 au 10/10.
. Dépassement du Budget Lojelis

Réalisé / Actualité

Pilotage :

- Planning spécifique de réalisation du plan de test de recette globale
- Mise en oeuvre d'un suivi bi hebdomadaire sur les tests d'interfaces
- Suivi quotidien des FANO KmProd (Fiches d'anomalies)

Réalisation :

- CSC : Tests unitaires quasi terminés, dernier élément à fournir prévu pour le 23/09 (Interface LIMS)
- Début d'exploitation des modules SAP, des interfaces et de KmProd pour les tests en version DEV
- Formation aux modules SAP terminée
- Finalisation de KmProd prévu pour le 30/09
- Livraison du PES au délai prévu

A venir

- Préparation de jeux de données complémentaires
- Poursuite des tests sur SAP / KmProd / PES et interfaces
- Préparation et saisie des données de tests en version QUAL sur SAP
- Cadrage des autorisations SAP et affectation aux fonctions
- Recette globale

Pilotage N4 / Suivi global

- Retard pris en Juillet sur les tests intégrés des interfaces N3/N4 (rattrapé partiellement en Août – voir slide en Annexe).
- Coûts maîtrisés pour le N4, dépassement modéré en dehors des reporting R1 & R3.
- Report de la recette globale validé avec CSC , réserve à lever avec SAP France.

Suivi au :

12/09/16

Alertes



Indicateurs

Dépassement Coûts
Reporting R1 (reporté 2017)
+ évolutions R3 (fin 2016)

Report jalon GO/NO GO Recette globale
au 30/Sept/16 - validé par CSC / réserve
SAP (CDP) à lever (acceptation finale 30/09)

Réalisé / Actualité

•Pilotage N4 :
Formations SAP
Suivi des réalisations SAP/GTM
Réception des livrables SAP/GTM (en DEV)
Réception du Reporting R3 (en DEV)
Finalisation de la conception détaillée des Droits SAP
Suivi plan de test de la recette intégration N3/N4

A venir

•Réception Terminal SAP Console (test interne) 13/Sept/16
•Gestion des articles ~~SKULL~~ (test interne) 16/Sept/16
•Suivi réalisation ~~GED SAP~~ 16/Sept/16
•Interface Demande Analyse ~~SAP/LIMS~~ 23/Sept/16
•Test non régression ~~EcoTiUkad~~ 27/Sept/16
•PV réception unitaire différents lots N4 30/Sept/16

Suivi des demandes complémentaires N4

Le traitement de toutes les demandes complémentaires engendre un surcoût de 10.9k€.

Description	Statut développement
Caisses libres - Interface PP03 (SAP> MES) Ajouter un champ au niveau sous-lot pour indiquer le statut libre ou non d'une caisse et mise en œuvre de règles de gestion complémentaires (décrites dans le mail du 23 juin 2016)	Livré
Gestion des Boni/Mali - Interface PP04 (MES>SAP) Règles de gestion à intégrer dans l'interface pour la gestion des Boni / Mali	En cours Date prévue : 09/09
Remontée sous-traitance imprévue – interface PP04 (MES>SAP) Mise en stock dans SAP pour le mouvement STTR	En cours Date prévue : 09/09
Séparation Idoc – interface PP04 (MES>SAP) Création de 2 Idocs au lieu d'1	Livré
Etiquettes achat de matières premières	A faire Date prévue : 16/09
EVOL0001 PP03 : Interface OF + Stock designation article SAP -> MES Evolution structure Idoc ZMESOF et ZBATCH afin d'ajouter le champ de la désignation de l'article	Livré
EVOL0002 PP03 : Evolution structure Idoc message ZMESOF afin d'ajouter deux nouveaux champs 'Type d'Electrode 1 et 2' afin de caractériser dans PES le type d'électrode à produire	Livré

Pilotage N3 – MES Pilotage des installation

[PPM] ECOTI - 3.0 Pilotage N3

Type	Projet	Périmètre (organisationnel):	Les Ancizes		
Domaine:	Production	Nature:	Projet	Société (budget):	Ecotitanium
Catégorie:	Standard	Niveau:	Execution System	Organisation projet:	Pôle Processus Métier

Mis à jour au: 08/09/16

Coût	Périmètre	Délais	→
------	-----------	--------	---

Indicateurs

Décalage des fins des livraisons / gestion des anomalies recette sur fin septembre

Alertes

La recette metier de bout en bout ne pourra etre maintenue sur la deuxieme quinzaine de Septembre
Dépassement de 25 jours sur forfait lojelis

Réalisé / Actualité

3.1: MES - 3.2 WBU : Test des Web Service et développement de la partie Biztalk .Recette unitaire DSI + metier
3.3 : PAM/VAR : Specifications metier validées (11/11)
1/3 specifications DSI à valider
Tests Lojelis + AD en cours .Livraison en qual le 09/09
3.4 Normes : Integrées au lot 3.3
3.5 Interfaces :
Interfaces avec KMProd en cours de finalisation
validation du fichier des tags
3.6 : MSP : Intergration d'une fonctionnalité dans le PES
3.7 : Simulateur : Livraison PAM et VAR en S36

A venir

Traitement des FANO et poursuite des recettes unitaire DSI + métier
Valider les interfaces N3/N4 (partie Stock)

Pilotage N3 – Avancement Meta2I

Bilan Global :

Avancement > tps passé : recette et mise en place des FANOs

Bilan

	Aout	Juillet	Juin	Mai	Avril	Mars
Avancement Projet	78%	65%	60%	43%	30%	22%
Charge Meta Consommée	79%	70%	53%	39%	26%	20%

Modules Soldés	4	4	4	3	2	2
Modules EnCours	10	10	10	6	7	5
Modules en Retard	0	0	0	2	2	4
Modules restants	0	0	0	3	3	3

Modules Total :	14	14	14	14	14	14
-----------------	----	----	----	----	----	----

Charge META Juillet/Aout :

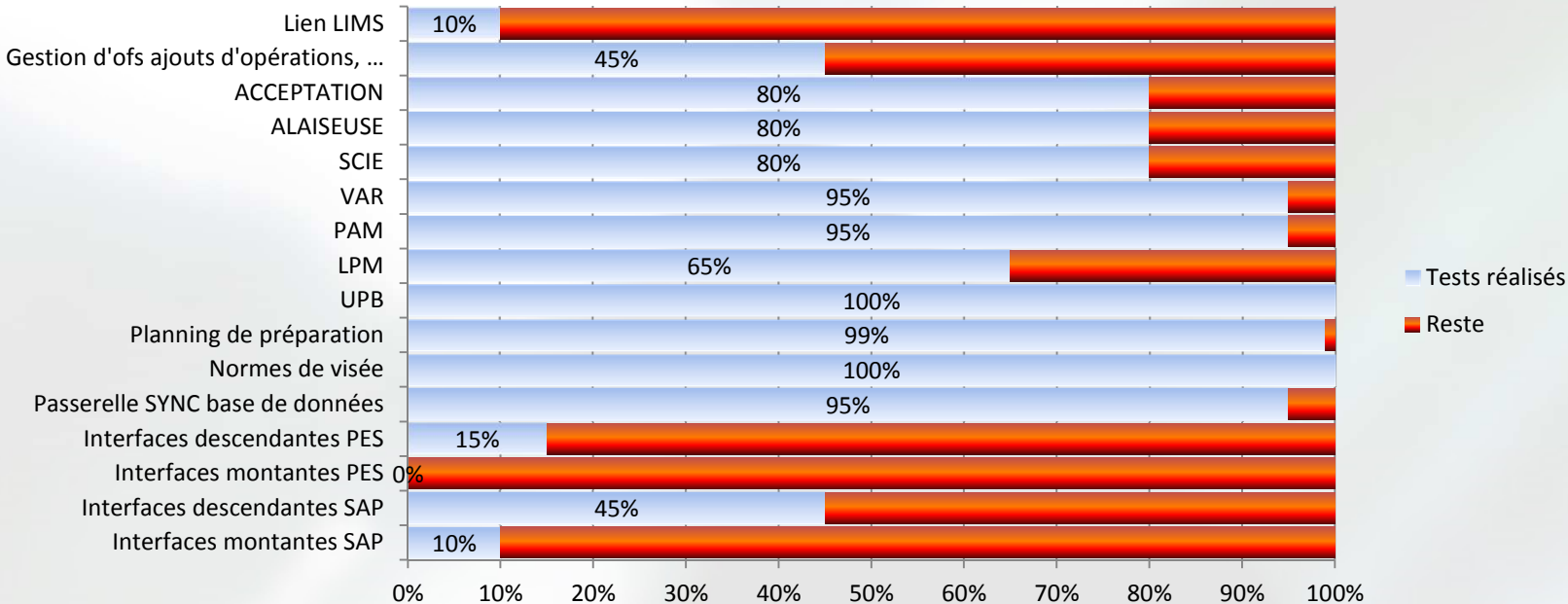
4 personnes sur le projet

Augmentation ressource vs prévisionnel

N°	Decoupage en taches (identifiables et contrôlables)	Avancement	Charge META
1	Installation et configuration KmProd	100%	62%
2	Suivi des opérations Base Synchro (N3-N4)	100%	132%
3	Définition des écrans std EcoTi (parach, encours, validation des OF)	90%	107%
4	Suivi des opérations (Opération PAM-VAR)	95%	80%
5	Suivi des opérations (Acceptation qualité globale)	95%	114%
6	Mécanique Interfaces (N4, PES)	95%	96%
7	Fonctions annexes (Outillages, GMAO)	90%	28%
8	Configuration norme de visée	100%	115%
9	Calcul d'enfournement	100%	172%
10	Suivi des opérations (Opération WBU)	80%	113%
11	Fonction ajustement	80%	62%
12	WSP/Historian : spécifications fonctionnelles (échanges PES)	80%	39%
13	WSP/Historian : Livraisons (échanges PES)	60%	35%
14	Rapports	0%	11%
15	Recette à blanc (10%)	0%	0%
	Solde (10%)		
		78%	79%

Légende
Soldé OK
Soldé Dépassement
Alerte : risque dépassement

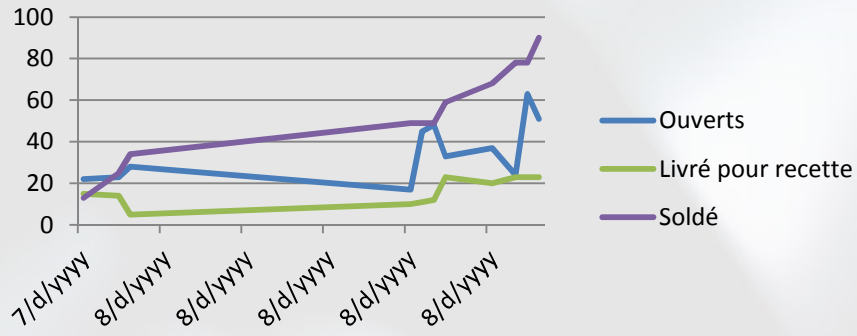
Pilotage N3 – Avancement recette Meta2I



Reste à faire :

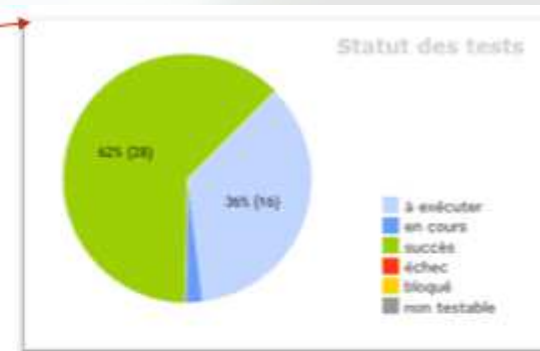
- Modifier et livrer la gestion de la LPM
- Recetter les interfaces
- Finir la recette de l'application

Objectifs : Fin recette unitaire S39



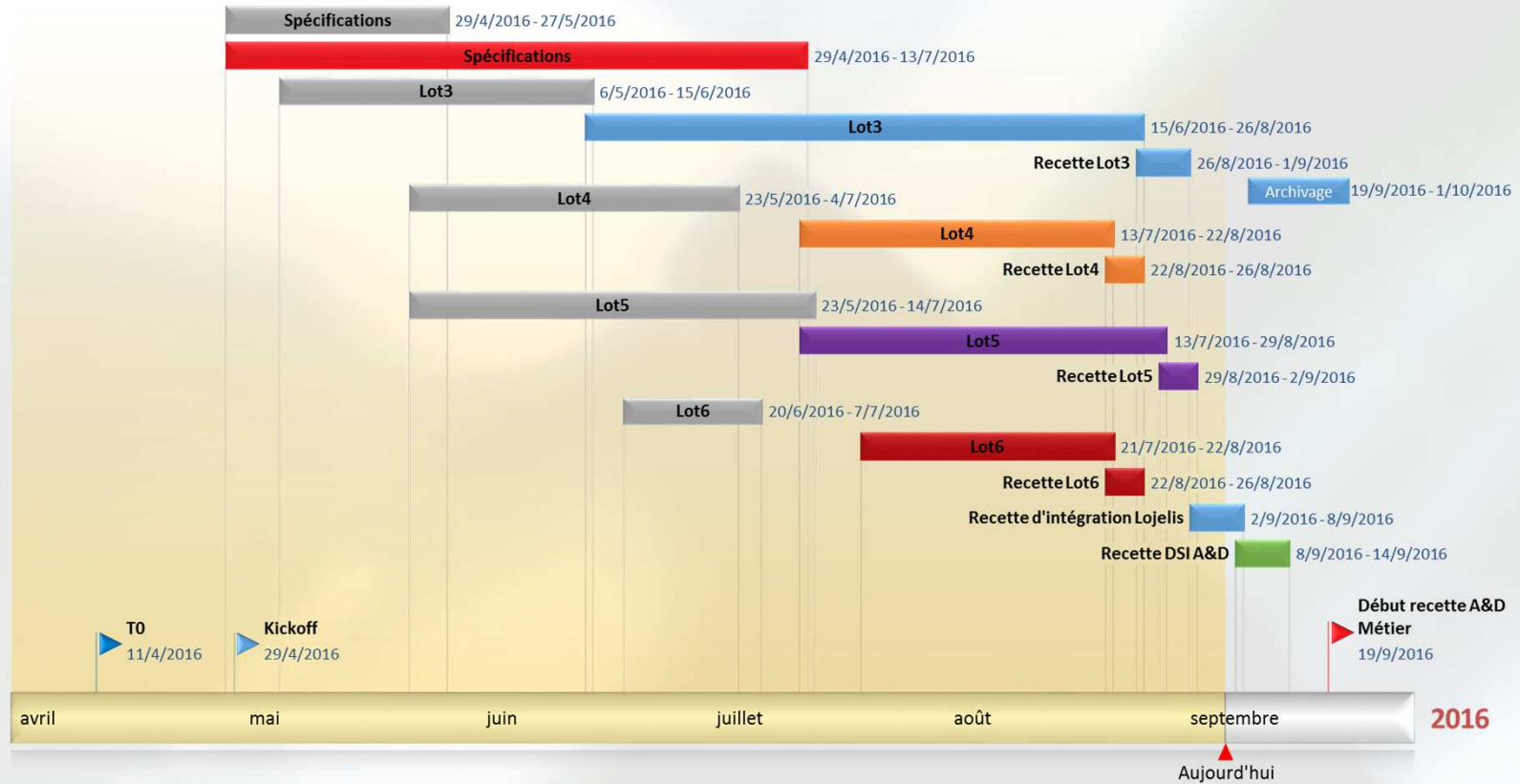
Pilotage N3 – Avancement Lojelis

Lot	Nombre	Livré	OK en pré-recette	OK Qual Lojelis	OK Qual A&D
LOT3	18	17	17	13	
LOT4	5	5	5	3	
LOT5	10	10	10	0	
LOT6	1	1	1	1	



Reste sur Lot 3 : Module Archivage et Purge

Pilotage N3 – Planning Lojelis



- Décalage du planning d'une semaine : fin recette unitaire S37 .

Pilotage N3 – Ecart/Incidents/Alertes

- 1. Ecart : Nouvel écran sur les Patterns (Lojelis)**
 - Estimation de la charge de développement Forms : 3J
- 2. Ecart : Nouvelle donnée à l'opération : type de produit (Méta2i /Lojelis)**
 - Estimation de la charge de développement : 0,5J
- 3. Ecart : Décalage planning sur Module Archivage et Purge (Lojelis)**
 - Non impactant pour recette métier (outil de maintenance DSI)
- 4. Ecart : Dépassement de 25 jours sur le forfait initial = > 12,5 k€ (Lojelis)**
 - Décision à prendre sur la prise en charge de ce coût supplémentaire.

Avancement synthèse du réalisé – Charges DSI A&D

N4 : Charge prévue jusqu'à recette (10/2016)

Période : juin 2016

Nom	Charge en Jour															
	Lot 4.0 Pilotage		Lot 4.1 SAP Qualité Management		Lot 4.2 SAP Données Techniques		Lot 4.3 SAP Interfaces N3		Lot 4.4 SAP Economie Circulaire		Lot 4.5 SAP Production Collecte		Lot 4.6 SAP Achats Stocks		Lot 4.7 SAP Ventes	
	Mois	Total	Mois	Total	Mois	Total	Mois	Total	Mois	Total	Mois	Total	Mois	Total	Mois	Total
Charge Prevue			5,5	55	2,5	25	9	90	4,5	45	5,5	55	2	20	1	10
Madiot Catherine		0,38														
Roux Wilfrid							7,3	17,3								
Rodrigues Adrian							7,38									
Touilleux Eric	2,25	5,25							0,75	15,5						
Ceresa Catherine		1,88		0,5	0,25	2,13	0,26	3				0,38		0,5		
Tinturier Jean-Marc	0,25	1														
Bouillaud Mathieu												0,9				
Djob Guillaume																
Khol Olivier																
Favier philippe																
Druel Nicolas	5,8	28,8	0,4	1,8	1,2	3,3	1,7	6,9	0,3	1,8	0,2	5,1	0,6	2,6		0,7
Legay Yves			4,2	32,7	0,4	4,2										
Total (J)	8,3	37,31	4,6	35	0,2	3,8	16,64	27,2	1,05	17,3	0,2	6,38	0,6	3,1		0,9
Avancement (%)			83,6%	63,6%	74,0%	38,5%	184,9%	30,2%	23,3%	38,4%	3,6%	11,6%	30,0%	15,0%	0,0%	9,0%

Nom	Charge en Jour													
	Lot 4.8 SAP Interfaces Hestia		Lot 4.09 SAP FI/CO		Lot 4.10 SAP Gestion des Droits		Lot 4.20 Douanes		Lot 4.21 Reporting Economie Circulaire		Lot 4.22 SAP Maintenance ED		Lot 4.23 SAP Maintenance	
	Mois	Total	Mois	Total	Mois	Total	Mois	Total	Mois	Total	Mois	Total	Mois	Total
Charge Prevue	1	10	3	30	1,2	12	0,5	5	4,4	44	0,9	9	1	10
Madiot Catherine														
Roux Wilfrid								2,5						
Rodrigues Adrian														
Touilleux Eric			3,5	19					1,5	10,75				
Ceresa Catherine														
Tinturier Jean-Marc												0,38		
Bouillaud Mathieu														
Djob Guillaume											1,3	16,72		
Khol Olivier													0,15	7,89
Favier philippe									0,75	4,1				
Druel Nicolas				1,1	0,3	0,6		1,5	0,3	1		0,8	1,4	0,1
Legay Yves											0,16	2,93		
Total (J)	0	0	3,5	20,1	0,3	0,6	0	4,88	2,55	15,85	2,26	21,43	0,15	7,99
Avancement (%)	0,0%	0,0%	116,7%	67,0%	25,0%	5,0%	0,0%	97,6%	63,8%	39,6%	251,1%	238,1%	15,0%	79,9%

	Total	
	Mois	Total
Charge Prevue	41,6	416
Madiot Catherine	0	3,26
Roux Wilfrid	7,3	17,8
Rodrigues Adrian	7,38	0
Touilleux Eric	8	50,5
Ceresa Catherine	0,51	8,39
Tinturier Jean-Marc	0,25	1,38
Bouillaud Mathieu	0	0,9
Djob Guillaume	1,3	16,72
Khol Olivier	0,15	7,89
Favier philippe	0,75	4,1
Druel Nicolas	11,6	56,9
Legay Yves	4,76	39,83
Total (J)	42	207,7
Avancement (%)	101,0%	49,9%

Données non disponibles

Avancement synthèse du réalisé – Charges DSI A&D

N3 : Charge prévue jusqu'à fin de stabilisation (09/2017)

Période : Juin 2016

Nom	Charge en Jour															
	Lot 3.0		Lot 3.1		Lot 3.2		Lot 3.3		Lot 3.4		Lot 3.5		Lot 3.6		Lot 3.7	
	PILOTAGE		M.E.S.		W.B.U.		P.E.S.		Normes		Historisation et interfaces		M.S.P.		Simulation	
	Mois	Total	Mois	Total	Mois	Total	Mois	Total	Mois	Total	Mois	Total	Mois	Total	Mois	Total
Charge Prevue			11,9	238	11,9	238	11,05	221	7,1	142	4,65	93	1,55	31	1,5	30
Bouillaud Mathieu			10	46,22	2,8	28,2		1								
Boyer Jean-Louis							4,13	10,5							0,25	0,25
Chaput Jérôme		0,3	0,3	2,2	0,4	1,3		1,1			2,05					0,35
Roux Wilfrid			0,38	0,63							0,13					
Maze Lionel								0,13								
Colomb Etienne											1					
Desgeorges Romain								0,1								
Tinturier Jean-Marc	0,25	1,5														
Bouchon Stéphane	0,6	1,6														
Ceresa Catherine			1,38	10		2										
Dance Christophe	1,25	19,9	0,3	8,8	0,2	2,2	0,25	13,75		3,45			0,5	0,4	0,4	9,1
Fontaine Pierre-Mael	0,25	0,25	0,5	0,63	0,25	0,25	4,13	13,3		2	0,5	7	0,25	0,75	0,25	2
Total (J)	2,35	23,55	12,86	68,48	3,65	33,95	8,51	39,88	0	5,4	0	13	0	0,75		12,2
Avancement (%)			108,1%	28,8%	30,7%	14,3%	77,0%	18,0%	0	11,1%	0,3%	11,1%	0,0%	2,4%	93,3%	40,7%

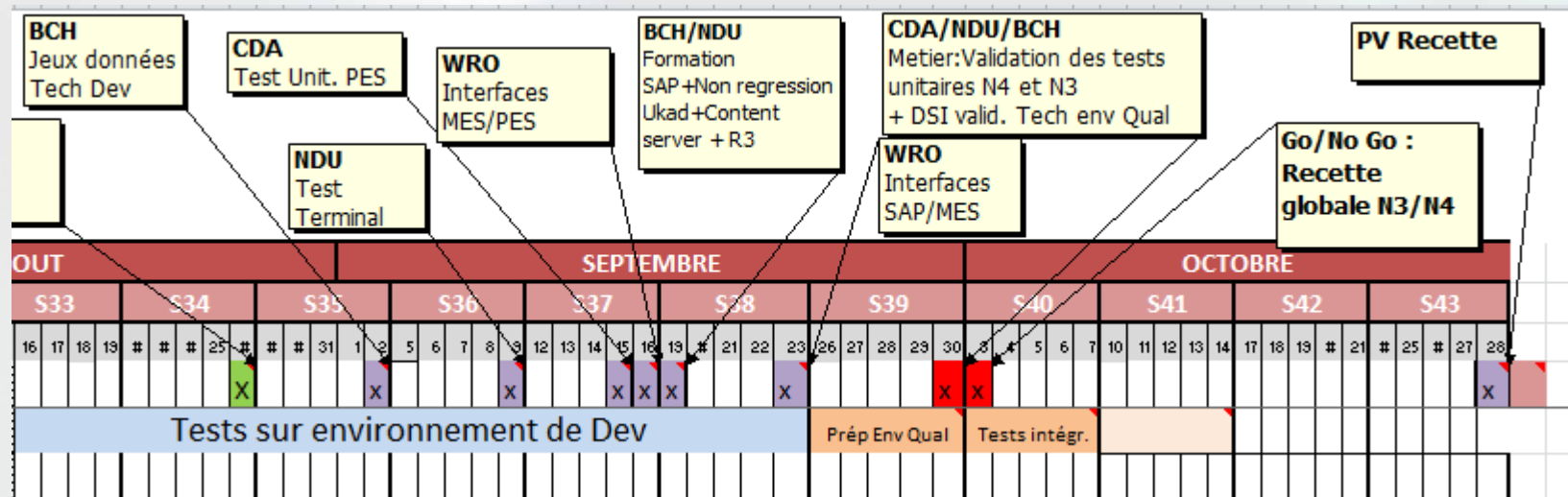
Nom	Total	
	Mois	Total
Charge Prevue	49,65	993
Bouillaud Mathieu	12,8	75,42
Boyer Jean-Louis	4,38	10,75
Chaput Jérôme	0,7	7,3
Wilfrid Roux	0,38	0,76
Maze Lionel	0	0,13
Colomb Etienne	0	1
Desgeorges Romain	0	0,1
Tinturier Jean-Marc	0,25	2
Bouchon Stéphane	0,6	1,6
Ceresa Catherine	1,38	12
Dance Christophe	2,4	57,85
Fontaine Pierre-Mael	6,38	25,68
Total (J)	29,27	194,6
Avancement (%)	59,0%	19,6%

Remontée au nominal de M Bouillaud et montée en charge de PM Fontaine

Données non disponibles

Pilotage Projet / Recette globale

- **Vision des jalons pour la phase de recette N3/N4 :**
 - Fin test intégration (DSI), y compris SAP/MES → S40
 - Go/No Go début de la Recette globale N3/N4 → S41
 - Go/No Go bascule en Production (PV recette provisoire N3/N4) → s43



Jalonnement du démarrage industriel

- Le jalonnement de 2017 est en cours d'étude
- Les jalons sont actuellement les suivants :

2016				2017																																										
Décembre				Janvier				Février				Mars					Avril					Mai					Juin					Juillet					Août					Septembre				
s49	s50	s51	s52	s1	s2	s3	s4	s5	s6	s7	s8	s9	s10	s11	s12	s13	s14	s15	s16	s17	s18	s19	s20	s21	s22	s23	s24	s25	s26	s27	s28	s29	s30	s31	s32	s33	s34	s35	s36	s37	s38	s39				

Mises à disposition de SAP / Exploitation pour achats Matières et Création des premiers OF de Production

Début des essais de réception N3/N2

Essais de Réception PAM/VAR/UPB
 Production de 7 élect. PAM
 Production de 6 lingots VAR

Production d'un lingot selon AMS 4928 pour 1ère qualification

Production de 3 lingots

Production de 2 lingots

Les Alertes

- **N4 :**
 - Nouvelle version planning / jalonnement recette globale → sans impact pour CSC (lissage de la charge acceptée au COPIL Fournisseur) mais réserve de SAP France qui ne souhaite pas modifier pas le jalon de l'acceptation finale prévu le 30/09.

Points d'attention

- **N4 :**
 - Demandes complémentaires CSC -> levée du litige sur les compléments interface Stock (dépassement de 10.9k€ validé par EcoTitanium).
 - Lot Droits SAP : délais de réalisation tendu (3 semaines Septembre) – livraison Fin Septembre compatible avec planning global.
 - Risque de tuilage des corrections des FANO (impact la recette globale) -> voir action slide risque.



RAPPORT FLASH - INFRA ECOTI



[PPM] ECOTI - 9.8 Infrastructure

3-Réaliser conception

Type: Périimètre (organisationnel):

Domaine: Nature: Société (budget):

Catégorie: Niveau: Organisation projet:

Suivi Historique

Mis à jour au:

Alertes

Indicateurs

Coût Périmètre Délais

Raccordement Orange (téléphonie) :
attention au délai. confirmation d'Orange qu'ils peuvent tenir le délai.

Réalisé / Actualité

Raccordement Orange (Téléphonie) :
- Deux visites de chantier avec Orange le 06 avril et 11 mai pour la partie Génie Civile
-réception des devis effectuées.

Réseau LAN :
- Cahier des charges finalisé le 10 mai - Consultation effectuée S19 - S20 - Réception des offres S21-@lp réalisée
-Offre modifiée reçue avec le passage D31-ECOTI en 10GB/s.
-Wifi début des tests avec CIPAM et l'équipe SAP (les bornes fonctionnent avec nos infrastructures)

Téléphonie :
- Cahier des charges finalisé le 27 avril - Réception des offres S22

[Architecture Infra]
Les environnements infra de dev et qual sont en services

Infrastructure serveurs :

- Les deux serveurs WSP sont installées
- Paramétrage des serveurs ok.

A venir

Raccordement Orange (Téléphonie) :
- Vérifier la commande du raccordement avec le maître d'oeuvre de la construction du bâtiment.
-Réunion le 13/09 avec Orange.

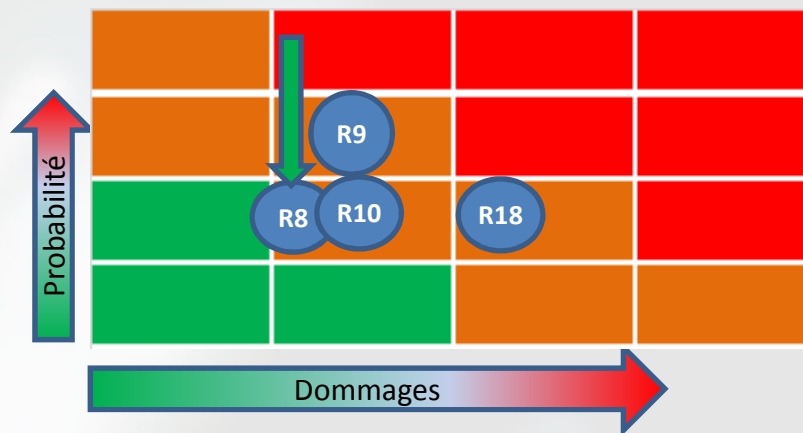
Réseau LAN :
- Commande à passer (consultation Cegelec en cours) - Surveiller l'avancement (Etude des offres avec une connexion à 10GB/S)
-Wifi: définir une politique de sécurité, inscrire dans la future convention de service ECOTI/SPRING que les bornes ne seront pas gérées par SPRING.

Téléphonie :
- Rencontre de Nextiraone 13/09

Infrastructure serveurur :
- Projet de migration WSP / Historian UKAD/ECOTI (08/2016)
- Préparer convention de services pour hébergement des serveurs Ecoti aux Ancizes

Analyse de risque du niveau 4

ID	Cause – Intitulé du risque	Probabilité A	Dommages B	Criticité C = A x B	Plan de réduction
R8	Non validation phase antérieure 'SFD des interfaces avec le niveau 3' impact la phase réal. en cours.	2-Moyenne	2-Modéré	4-Moyenne	01/09 : demandes complémentaires interfaces PP03 & PP04 en cours de livraison (fin prévue 15/09).
R9	Manque vision du fournisseur de collecte et traitement, mode de fonctionnement mal adapté	3-Forte	2-Modéré	6-Moyenne	Précisions Lot 2 fonctions attendues → à préciser avec Métier et CSC.
R10	Risque d'avoir des problèmes de communication entre les différents partenaires CSC, META2I, SAP...	2-Moyenne	2-Modéré	4-Moyenne	01/09 : Livraison N3 Meta2i interface retour MES compatible planning S37.
R18	Risque de tuilage pendant la phase de recette globale pour cause de manque réactivité de nos partenaires	2-Moyenne	3- Fort	6-Moyenne	12/09 : planning tests métiers + DSI sur Septembre (PV recette unitaire doit noter toutes les réserves bloquantes et majeures).



A - Probabilité :

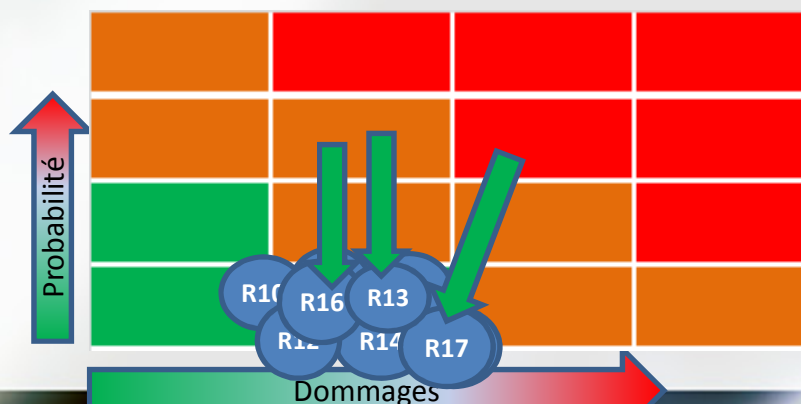
- 1 – Faible
- 2 – Moyenne
- 3 – Forte
- 4 – Très Forte

B - Dommages/Impacts :

- 1 – Faible
- 2 – Modéré
- 3 – Fort
- 4 – Très fort

Analyse de risque du niveau 4

ID	Cause – Intitulé du risque	Probabilité A	Dommages B	Criticité C = A x B	Plan de réduction
R7	Désynchronisation Lot 4.21 rapports HANABI sur l'économie circulaire (non validation des maquettes et remise en cause de certaines hypothèses)	1-Faible	2-Modéré	2 - Faible	Confirmation Rapport R3 pour Octobre. Planning Rapport R1 + Alertes + Ecart → à planifier sur Juillet avec la Direction EcoTi
R11	Risque de déséquilibre d'un lot ou de retard d'un lot car manque de ressource key user	1-Faible	2-Modéré	2 - Faible	Délestage de la charge de Claude Ducreux, Intégration de Caroline Marty sur SD/MM
R12	Fonctionnement par rétro planning par rapport au projet industriel	1-Faible	2-Modéré	2-Faible	Le N4 doit arriver en Octobre 2016 en PRD pour être en phase avec le projet Indus.
R13	Perte temporaire ou définitive d'une ressource critique du projet	1- Faible	2-Modéré	2-Faible	Ras (pas de risque côté charge DSI)
R14	Non solde des points ouverts ou écarts retarde la phase en cours	1-Faible	2-Modéré	2 - Faible	06/16 : Plus de points 'ouverts ' sur le chemin critique de la livraison d'Octobre.
R15	Manque de représentation des tests réalisés avec des données simulées N3/ N4 (sans donnée réelle)	1-Faible	2-Modéré	2 - Faible	06/16 : plan de test N3 intègre la recette avec un bouchon et données N2 simulées.
R16	Manque de temps pour former l'équipe KU EcoTitanium sur Août (impact la recette de Septembre).	3-Forte	2-Modéré	6-Moyenne	01/09 : Formation QM prévue le 09/09.
R17	« Effet tunnel » sur GTM : tests ECOTI en 09/2016 seulement, risque d'écart par rapport au besoin ? (si spécification pas claire ou mauvaise compréhension)	1-Faible	2-Modéré	2 - Faible	01/09 : restitution des tests unitaires de CSC des développement autour de GTM (5 réserves dont 3 Majeures)



A - Probabilité :

- 1 – Faible
- 2 – Moyenne
- 3 – Forte
- 4 – Très Forte

B - Dommages/Impacts :

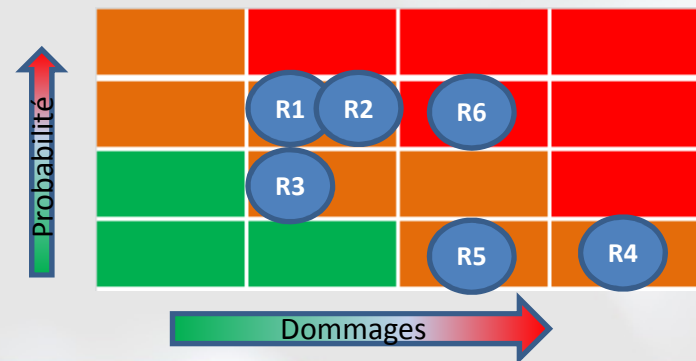
- 1 – Faible
- 2 – Modéré
- 3 – Fort
- 4 – Très fort

Analyse de risque du niveau 3

Lot	Numéro	ID	Cause – Intitulé du risque	Probabilité A	Dommages B	Criticité C = A x B	Plan de réduction
L3.2	1	R1	Retard suite à mauvaise coordination avec le développement de l'application solveur par le fournisseur de la WBU	3-Forte	2-Modéré	6-Moyenne	Pilotage fin de ce sujet par MBD
L3.5	2	R2	Manque de visibilité sur les interfaces avec le niveau 2, risque de refaire plusieurs fois le même travail	3-Forte	2-Modéré	6-Moyenne	Une première spécification validée sera communiquée courant 2ième trimestre pour conception et recette
L3.All	3	R3	Beaucoup de fournisseurs pour le projet, risque d'avoir des problèmes de communication entre les différents interlocuteurs et donc de refaire des développements ou de perdre du temps	2-Moyenne	2-Modéré	4-Moyenne	Centraliser la communication et figer les documents structurants au plus tôt.
L3.All	4	R4	Fonctionnement par rétro planning par rapport au projet industriel, le N3 doit arriver à l'heure par rapport au projet industriel	1-Faible	4-Très fort	4-Moyenne	
L3.All	5	R5	Perte temporaire ou définitive d'une ressource critique du projet	1-Faible	3-Fort	3-Moyenne	
L3.7	6	R6	Aucune expérience métier sur le pilotage du four PAM et dans une moindre mesure sur fours VAR Titane	3-Forte	3-Fort	9-Forte	L'adaptation du PES sera conduite en 2 phase, spéc minimalise pour recette et réserve de jours pour évolution lors de la MSI à partir de mars en 20017

Commentaire :

Augmentation du risque lié au PES , lié plus à la complexité de la description des écarts qu'à la méconnaissance du process



Budget

- Le montant 'Budget affecté' représente 87% du Budget Lot1

Niveau	Statut	Montant ligne Facturation en € (HT)	Montant Budget en € (HT)	Montant Budget affecté en € (HT)
3	Prévu	34 800	20 000	20 000
	Engagé	251 808	0	
	Décaissé	175 125		
	Budget	0	563 980	467 617
Total 3		461 733	583 980	487 617
4	Prévu			
	Engagé	432 534	8 000	8 000
	Décaissé	276 809		
	Budget		799 500	716 998
Total 4		709 343	807 500	724 998
Total général		1 171 076	1 391 480	1 212 615
Ecart / budget affecté		-41539		
				87%

- Au global, avec les montants prévus qui ne font pas encore l'objet de commande, l'écart par rapport au budget est faible : gain de 1K€, y compris les compléments sur R1 et R3.
- A mettre en balance : montants imprévus sur KmPRod (8 K€ à confirmer) , complément sur CSC (10 K€) , dépassement Lojelis, le tout en regard de la réserve de 50 K€ mise sur le niveau 3.
- Accès du fichier : ..\03 - Management du projet\05 - Budget\ECOTI Budget et réalisé V5_6.xlsx

Questions / Informations diverses

-

Suivi de la recette intégration N3/N4

L'avancement des tests d'intégration des interfaces (environnement DEV) :

- Descente des NC SAP -> MES :
 - Statut : opérationnel et validée
- Descente des OF SAP -> MES :
 - Statut : opérationnel
 - Validation prévue pour fin S36 (finir cas test de la descente d'un OF avec les "2 type d'électrodes")
- Avancement OF :
 - Statut : opérationnel
 - Validation prévue S37 (avancements réalisés par MES en S36)
- Descente stock SAP -> MES :
 - Statut opérationnel (réserve intégration MES)
 - Validation prévue pour fin S38 (jeux de données complet)
- Remontée Mouvements SAP -> MES :
 - Statut : en cours de livraison SAP / MES
 - Validation prévue pour S39

Pilotage N4 – Lot 4.10 Gestion des droits SAP

- **Rappel du périmètre :**

Droits SAP à mettre en place pour le début de la recette globale (EcoTitanium Lot 1).

- **Pilotage du Lot (N. Druel / CSC G. Barbier) :**

Les Règles fonctionnelles ont été formalisées (Matrice des autorisations métier – BPML/BAM).

La validation des rôles SAP a été organisée avec le métier EcoTitanium (Bernard, François et Daniel) et Ukad → Reste à formaliser les affectations des rôles aux fonctions métier EcoTitanium. Suivi de la réalisation confiée à LOJELIS (Philippe Martin)

- **Planning de réalisation :**

- ✓ Réalisation des rôles SAP (30/09)
- ✓ Recette unitaire en DEV (7/10)
- ✓ Livraison Droits SAP en Qualité (10/10)
- ✓ Test et recette des droits en Qualité avec les métiers (10/11)
- ✓ Recette fonctionnelle et préparation bascule

Budget LOT 2



Consommation Budget prévue en 2017

Consommation Budget non prévue en 2017

Niveau	LOT 2	BUDGET k€	Suivi au 08/07/2016
4	Contingence budget Evolution SAP	30 000	A garder : attente arbitrage fin Juillet 16 des demandes complémentaires et conso partielle à prévoir sur Rapport R1.
4	Pré facturation des achats de transport	12 000	Mise en attente fin 2017 pour exprimer le besoin
4	Pré facturation des achats de traitement	34 000	Mise en attente fin 2017 pour exprimer le besoin
4	Etat HANA BI de suivi de la collecte, du traitement et de la production (R3)	25 000	Livraison prévue dans Lot 1 → R3 alerte 5k€ + R3 écarts 15k€ + Améliorations R3 - hors Budget Lot 1
4	2 interfaces avec la GED A&D EverSuite (selon projet pilote Alliage)	24 000	<ul style="list-style-type: none"> • Pour la gestion documentaire SAP → Solution Content Server dans Lot 1. • Pour l'interface SAP avec la GED EverSuite (Liste Spec.) → prévoir réal courant 2017
4	Module de travail collaboratif (interface Mobile pour partenaires)	60 000	Solution Portail via SAP → Besoin à définir courant 2017
3	Contingence budget Evolution MES - KMPROD	30 000	A garder : besoin selon adaptation après démarrage installation
3	Contingence budget Evolution Pilotages	30 000	A garder : besoin selon adaptation après démarrage installation
		245 000	

- Budget Lot 2 à garder : 180k€ pour l'année 2017.